

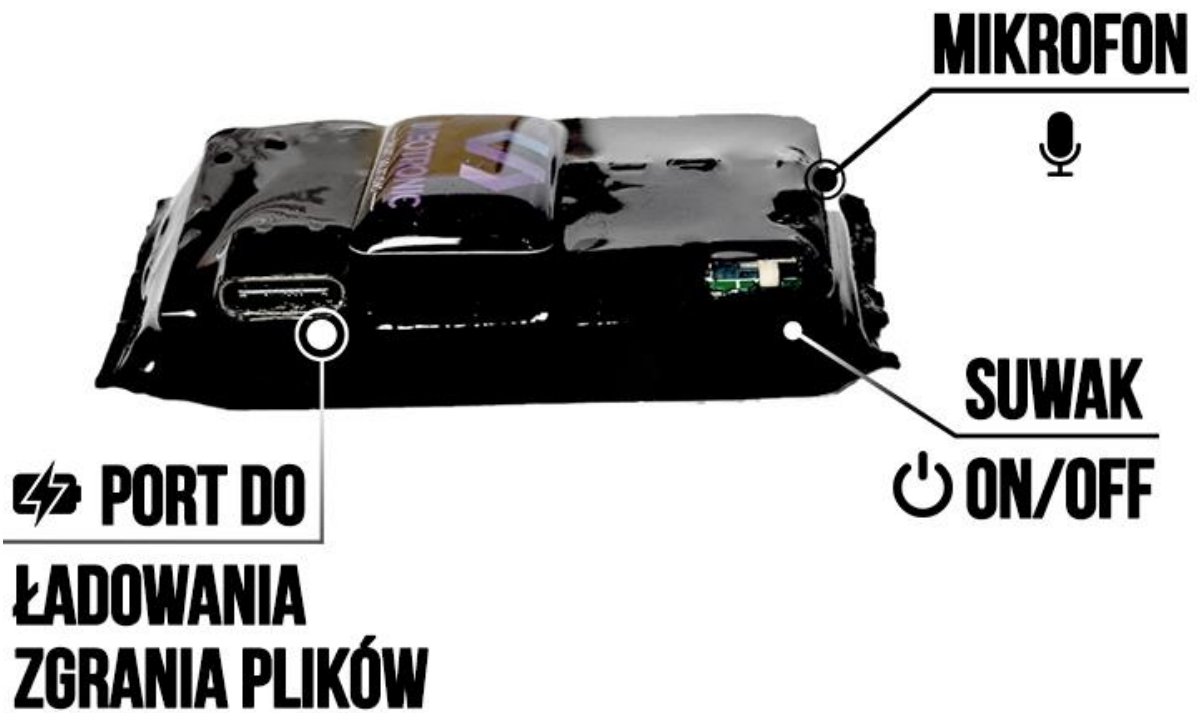


INEOTRONIC



# INSTRUKCJA OBSŁUGI

DYKTAFON SQR ONE 2W1



### **Ładowanie Urządzenia:**

Przed użyciem, zalecamy naładować dyktafon, poprzez podłączenie go **do komputera na minimum 4h**. Ładowanie można również wykonać za pomocą ładowarki **USB 1A lub 2A 5V**, czas ładowania **w ten sposób to zalecane ok. 3h**.

[Ładowanie obydwu się przez Port ładowania za pomocą przewodu USB C](#)

Film pomocniczy : [<<Kliknij by przejść>>](#)

## **I SZYBKI START**

### **1. Włączanie/Wyłączanie:**



Aby rozpocząć rejestrację dźwięku, **wystarczy przesunąć suwak ON/OFF w lewo w kierunku portu USB**, który znajduje się na bocznej ścianie urządzenia.

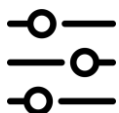
Po uruchomieniu sprzętu, **zamiga kilkakrotnie dioda po czym zgaśnie, co oznacza nagrywanie**.



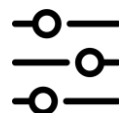
Aby zakończyć rejestrację i wyłączyć zapis dźwięku, **należy przesunąć suwak ON/OFF w przeciwną stronę czyli w prawo**, zamiga dioda i zgaśnie co oznacza zapis pliku.

*W dalszej części instrukcji przedstawiamy sposób zmiany trybu pracy na : DETEKCJĘ GŁOSU*

## **II ZGRYWANIE DANYCH ORAZ ZMIANA TRYBU PRACY – CIĄGŁEJ NA DETEKCJĘ**



Aby zmienić tryb zapisu z zapisu ciągłego do zapisu w cyfrowej detekcji głosu, **należy podłączyć dyktafon do komputera za pomocą dołączonego przewodu USB**.



Uwaga: sprzęt naładować można dołączonym przewodem USB C lub innym przewodem USB C

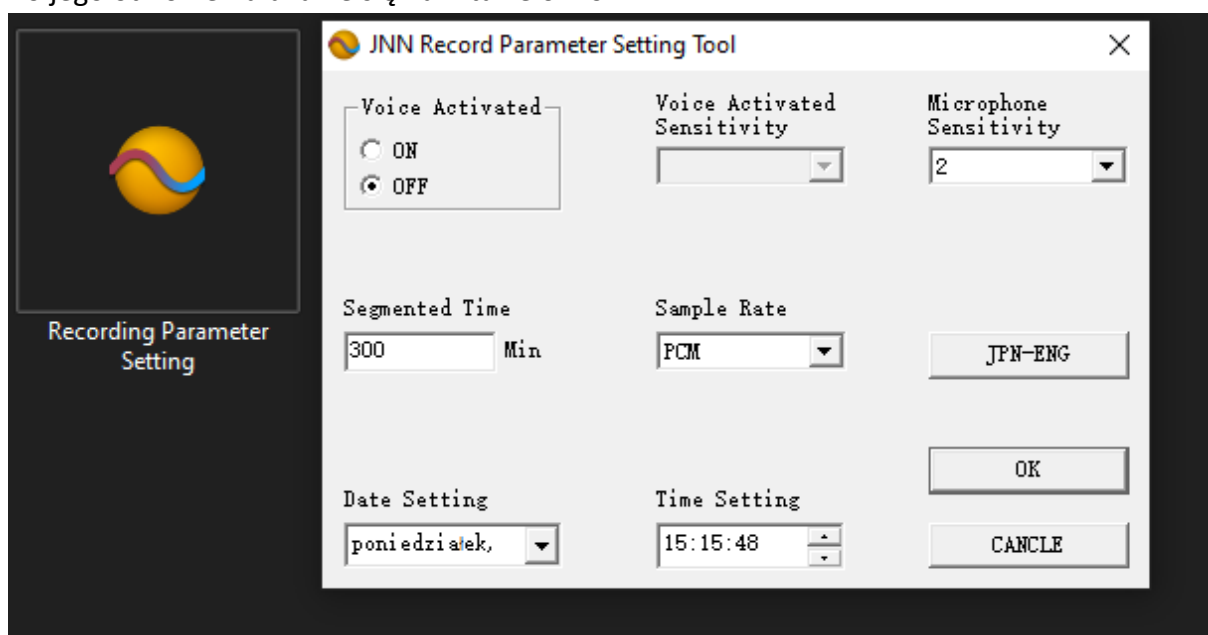
Po podłączeniu dyktafonu, zostanie on wyświetlony jak standardowa pamięć przenośna typu USB.



„W podstawie urządzenia znajduje się magnes”

Zmianę trybu zapisu można wykonać programem na pamięci urządzenia :  
**RECORDING PARAMETER SETTING**

Po jego otwarciu ukaże się nam takie okno:



Aby ustawić zapis **DETEKCI GŁOSU VOS**:

- Wystarczy dokonać zmiany w 1 tabelce na ON

**VOICE ACTIVATED:**

On – Włącz OFF - Wyłącz

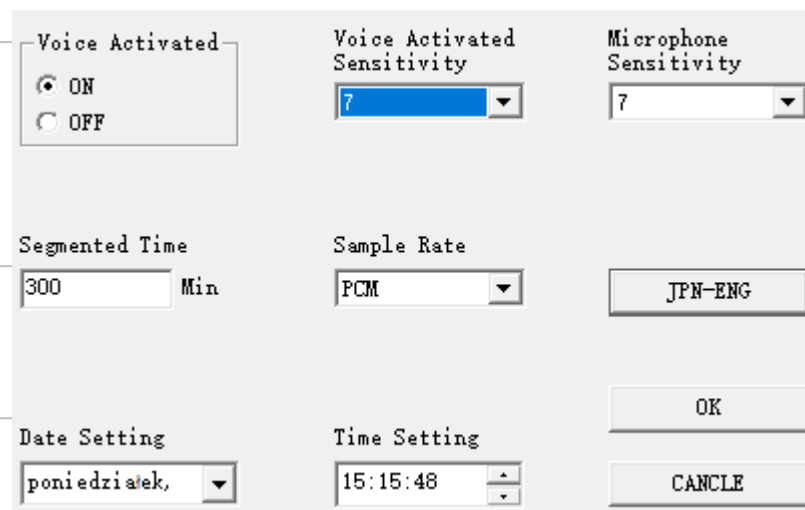
**VOICE ACTIVATED SENSITIVITY**

– Czulość Detekcji Głosu

**MICROPHONE SENSITIVITY**

– Czulość mikrofonu

Zalecamy ustawienia np. **na 5-7**,  
 wybór zależny od Państwa



Segment Time – Czas dzielenia pików  
Sample Rate – Jakość pliku dźwiękowego,  
zalecamy 192 kbps

Oraz Date Setting – Data  
Time Setting- Godzina na pliku od nagrywania

### Aby zatwierdzić ustawienia należy kliknąć przycisk OK

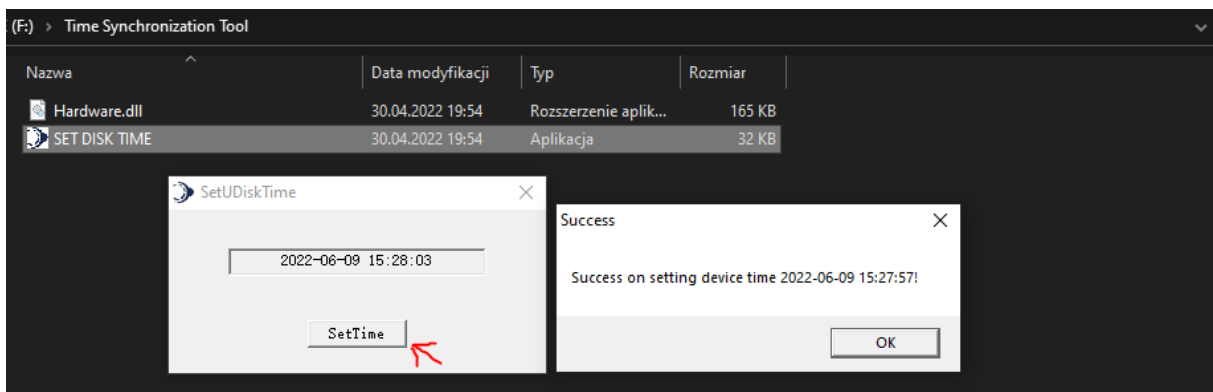
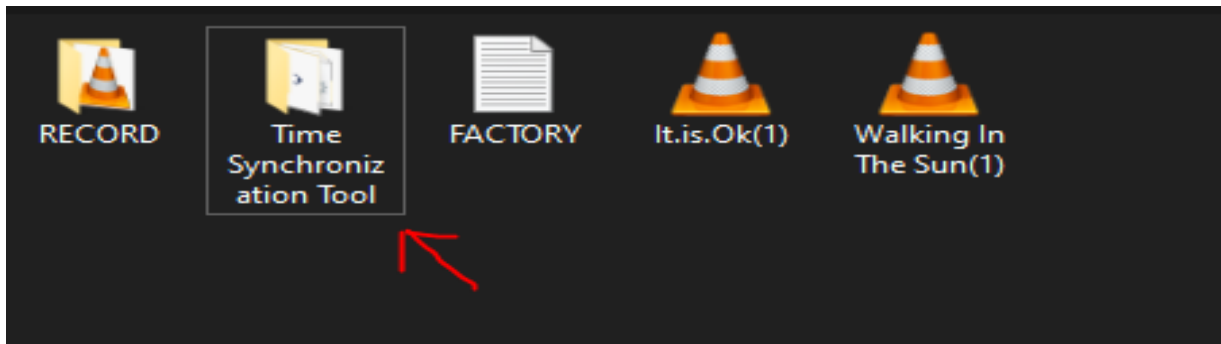
Po zatwierdzeniu danych ponownie przycisk OK

- Aby przywrócić zapis ciągły wystarczy Wybrać opcję OFF w pierwszej tabelce

### A NASTĘPNIE ZATWIERDZIĆ PRZEZ PRZYCISK OK

W przypadku, gdyby data się nie ustawiła na nowych nagranych plikach można zrobić to również w drugi sposób:

**Ustawienie czasu-** aby zaktualizować datę na nagraniu, wejdź na dysk dyktafonu a następnie wejdź w folder **TIME Synchronization Tool**, następnie uruchom program o nazwie „Set DISK Time”



Kliknij **SETTIME** i zatwierdź OK, następnie nagrane pliki będą miały prawidłową datę.

Jeżeli na dysku nie masz programu do zmiany daty i czasu, możesz wygodnie pobrać go  
Program do ustawienia czasu - [Kliknij By pobrać.](#)

Successfully Configured

Zarejestrowane pliki dźwiękowe znajdować się będą w folderze **RECORD**

OK

## OTWIERANIE PLIKÓW

DO OTWIERANIA PLIKÓW W FORMACIE WAV ZALECAMY DARMOWY PROGRAM

VLC PLAYER LUB WINDOWS MEDIA PLAYER

PLIKI WAV NALEŻY OTWIERAĆ PROGRAMEM OBSŁUGUJĄCYM FORMAT, POLECAMY [VLC PLAYER](#)

**UWAGA PROGRAM GROVE NIE OTWIERA PLIKÓW WAV.**

## III ODTWARZANIE NAGRAŃ WAV ORAZ MP3 POPRZEZ SŁUCHAWKI:



**ABY ODTWORZYĆ NAGRANIA NALEŻY PRZED WŁĄCZENIEM DYKTAFONU PODŁĄCZ SŁUCHAWKI PRZEZ WEJŚCIE SŁUCHAWKOWE.**

**1. Włączanie/ wyłączenie** – Po podłączeniu słuchawek **przesuń suwak na pozycje ON**, po chwili zacznie odtwarzać się nagrany plik, jeżeli zacznie odtwarzać się muzyka należy kliknąć na słuchawkach

środkowy przycisk  i chwilę poczekać.

**3. Głośniejszej/ciszej** – aby pogłośnić dźwięk odtwarzanego dźwięku, naciśnij i przytrzymaj przycisk **PLUS**. Aby przyciszyć dźwięk naciśnij i przytrzymaj przycisk **MINUS**.

**4. Przetwarzanie nagrań** – aby przetoczyć dane nagranie naciśnij przycisk **PLUS** (aby wybrać następną nagranie). Naciśnij przycisk **MINUS**, aby wybrać poprzednie nagranie.

**5. Kasowanie pliku** - aby skasować plik przez dyktafon należy **przytrzymać przycisk PLAY przez 3s**, następnie **przytrzymaj przycisk MINUS przez ok. 3s** i kliknij **PLAY** skasuje o dany plik.

## Rozwiązywanie problemów

### Urządzenie po podłączeniu do zasilania nie działa

- należy upewnić się czy suwak ON/OFF został prawidłowo przesunięty

### Dyktafon nie odczytuje dysku z plikami po podłączeniu do komputera :

- należy sprawdzić czy został podpięty prawidłowy przewód USB z zestawu

- naładuj urządzenie

- skontaktuj się z nami, w przypadku innych nieprzewidzianych sytuacji

### Informacja dla użytkowników o pozbywaniu się urządzeń elektrycznych i elektronicznych, baterii i akumulatorów (gospodarstwo domowe).



Przedstawiony symbol umieszczony na produktach lub dołączonej do nich dokumentacji informuje, że niesprawnych urządzeń elektrycznych lub elektronicznych nie można wyrzucać razem z odpadami gospodarczymi.

Prawidłowe postępowanie w razie konieczności pozbycia się urządzeń elektrycznych lub elektronicznych, utylizacji, powtórnego użycia lub odzysku podzespołów polega na przekazaniu urządzenia do wyspecjalizowanego punktu zbiórki, gdzie będzie przyjęte bezpłatnie. W niektórych krajach produkt można oddać lokalnemu dystrybutorowi podczas zakupu innego urządzenia.

Prawidłowa utylizacja urządzenia umożliwia zachowanie cennych zasobów i uniknięcie negatywnego wpływu na zdrowie i środowisko, które może być zagrożone przez nieodpowiednie postępowanie z odpadami. Szczegółowe informacje o najbliższym punkcie zbiórki można uzyskać u władz lokalnych. Nieprawidłowa utylizacja odpadów zagrożona jest karami przewidzianymi w odpowiednich przepisach lokalnych.

#### Użytkownicy biznesowi w krajach Unii Europejskiej

W razie konieczności pozbycia się urządzeń elektrycznych lub elektronicznych, prosimy skontaktować się z najbliższym punktem sprzedaży lub z dostawcą, którzy udzielą dodatkowych informacji.

#### Pozbywanie się odpadów w krajach poza Unią Europejską

Taki symbol jest ważny tylko w Unii Europejskiej.

W razie potrzeby pozbycia się niniejszego produktu prosimy skontaktować się z lokalnymi władzami lub ze sprzedawcą celem uzyskania informacji o prawidłowym sposobie postępowania.

## Zalecenia bezpieczeństwa i ostrzeżenia.



1. Należy chronić urządzenie przed działaniem promieni słonecznych, wysoką temperaturą, wilgocią czy wodą. Wymienione czynniki mogą być przyczyną zmniejszenia wydajności urządzenia jak również doprowadzić do jego uszkodzenia.
2. Nie należy zdejmować obudowy urządzenia ani umieszczać w niej przedmiotów.
3. Nie należy używać siły ani przedmiotów mogących doprowadzić do uszkodzenia urządzenia.
4. Należy używać dedykowanego źródła zasilania. Stosowanie nieodpowiedniego zasilania może być przyczyną uszkodzenia sprzętu.
5. Nie należy podejmować prób samodzielnych napraw. W przypadku stwierdzenia usterki należy skontaktować się z autoryzowanym serwisem.
6. Urządzenia powinny być instalowane w miejscach zapewniających ich odpowiednią wentylację.
7. Należy unikać kontaktu z substancjami olejistymi, parą wodną czy innymi zabrudzeniami. Jeżeli produkt będzie miał kontakt z wodą należy niezwłocznie odłączyć go z prądu zachowując należyta ostrożność;
8. Szczegółowe warunki ograniczonej gwarancji, jak i okresu jej trwania, znajdują się na stronie internetowej dystrybutora.
9. Firma Nexus Sp.Z.O.O zapewnia profesjonalną pomoc techniczną związaną z oferowanymi przez siebie urządzeniami, a także serwis gwarancyjny i pogwarancyjny.
10. Wszelkie testy i naprawy powinny być wykonywane przez wykwalifikowanych personel. Producent nie ponosi odpowiedzialności za wszelkie szkody, powstałe przez nieautoryzowane przeróbki lub naprawy a takie działanie grozi utratą gwarancji.
11. Urządzenie powinno być przechowywane oraz transportowane w oryginalnym opakowaniu zapewniającym odpowiednią ochronę przed wstrząsami mechanicznymi.
12. Urządzenie zostało zaprojektowane i wyprodukowane z najwyższą starannością o bezpieczeństwo osób instalujących i użytkujących. Dla zapewnienia bezpieczeństwa pracy, należy stosować się do wszelkich wskazań zawartych w tej instrukcji, jak i instrukcjach obsługi urządzeń towarzyszących (np. komputera PC)



Deklaracja zgodności UE

Ten produkt oraz –jeśli ma to zastosowanie –dostarczane z nim akcesoria są oznaczone znakiem „CE”, co oznacza spełnianie wymagań obowiązujących zharmonizowanych norm europejskich, wymienionych w dyrektywie elektromagnetycznej.

